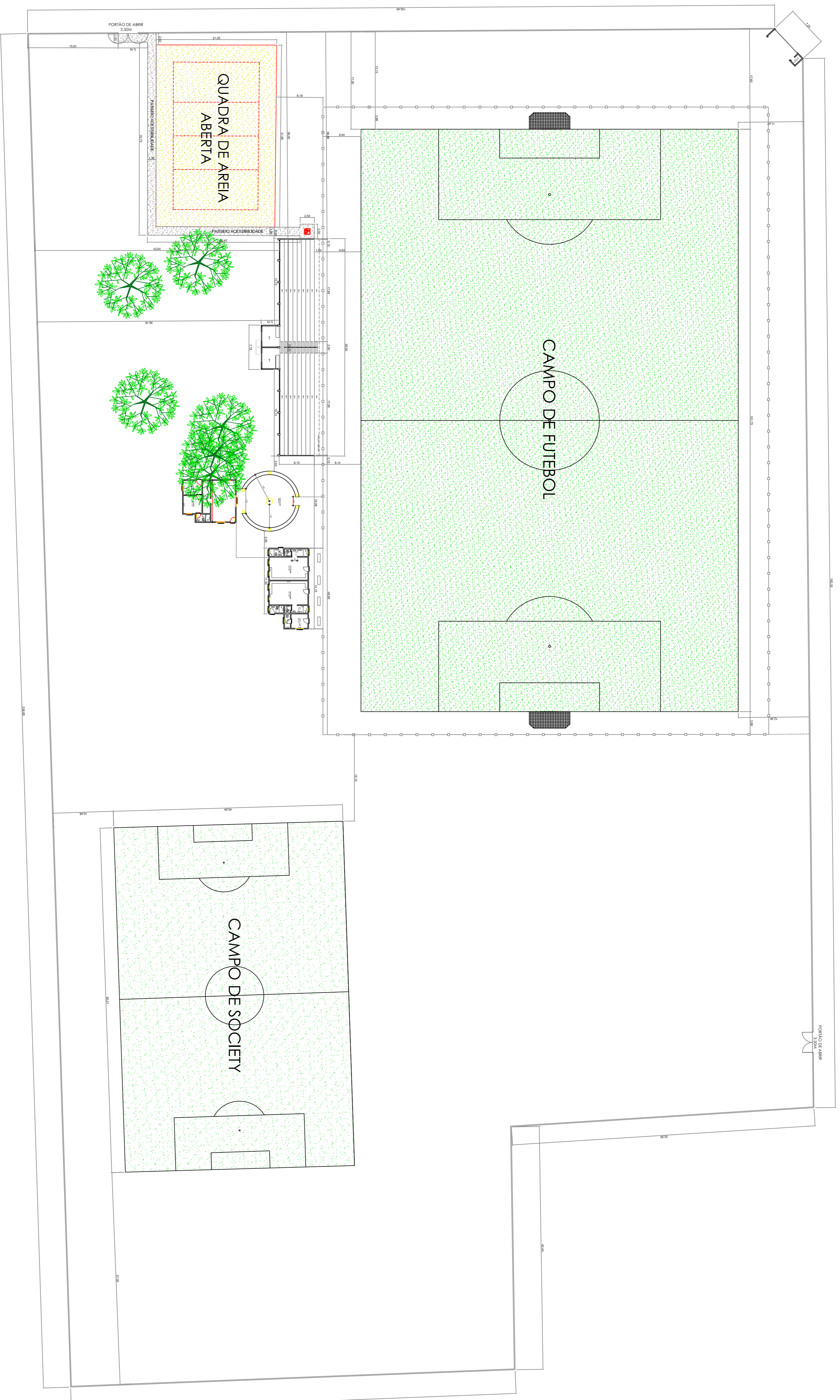


RUA MIGUEL JOSÉ MIZIARA

AV ABDO JAUD FERES



# PLANTA DE IMPLANTAÇÃO

ESCALA: 1:500

CONSTRUÇÃO DE ARQUIBANCADA COBERTA  
ESTÁDIO MAURÍCIO GOULART

FOLHA:  
01/01

ENDEREÇO:

RUA MIGUEL JOSÉ MIZIARA ESQ. AV. ABDO JAUD FERES

BARRIO: CENTRO - FRONTEIRA - MG.

DESCRIÇÃO: PLANTA DE IMPLANTAÇÃO

DATA: JANEIRO/2021

RESPONSÁVEL TÉCNICO: ESCOLA: INDICADAS

PREFÉITO MUNICIPAL:

ENG. ALEX ALESSANDRO RODRIGUES SOUZA

ENGENHEIRO RESPONSÁVEL TÉCNICO

CRÉD. 06.530/198

ENGENHEIRO RESPONSÁVEL TÉCNICO

CRÉD. 06.530/198